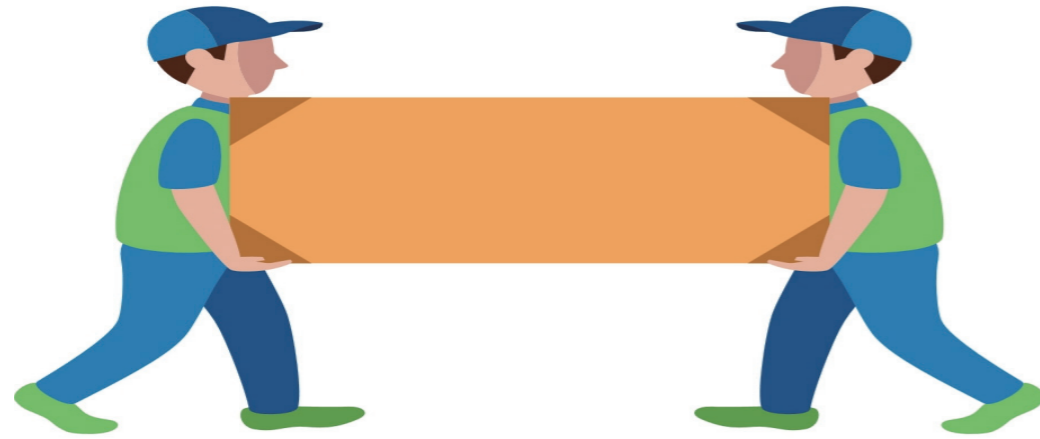
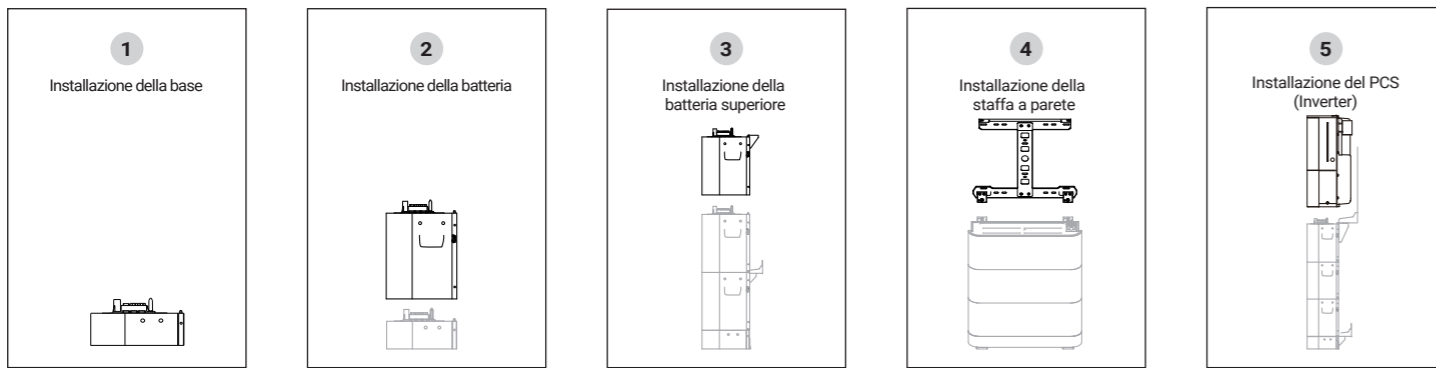


# EP CUBE Guida rapida all'installazione V2.4 solo per installatori autorizzati!

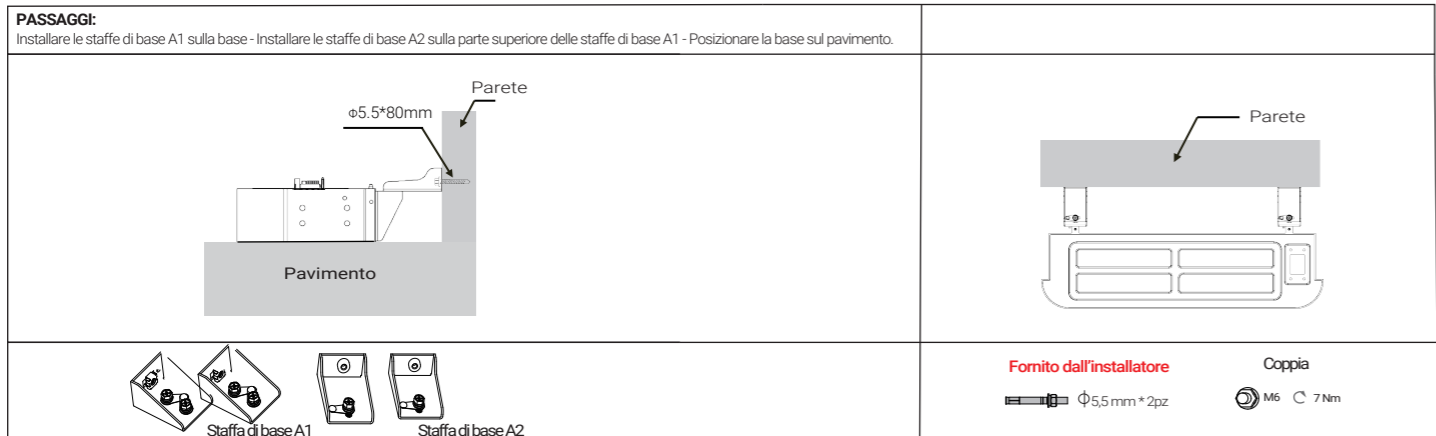
Trasporto e installazione - Due persone consigliate



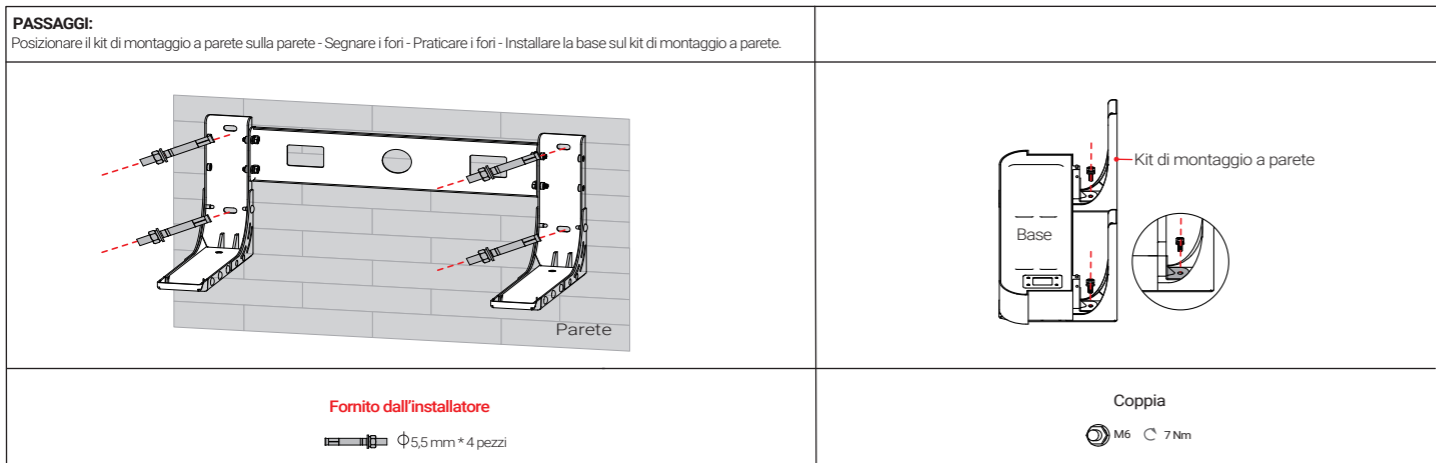
## Fasi di installazione



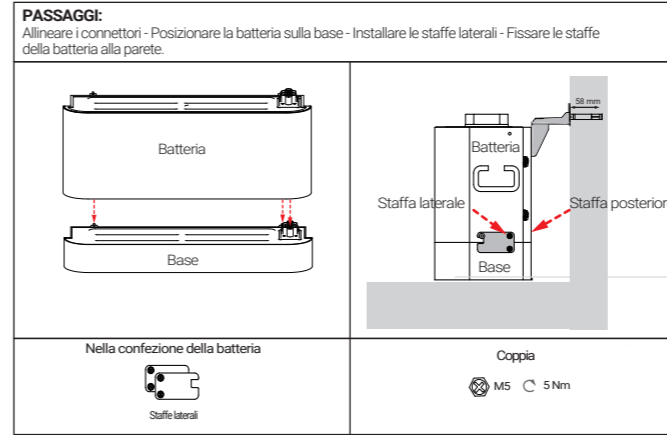
### 1.1 Installazione della base (montaggio a pavimento)



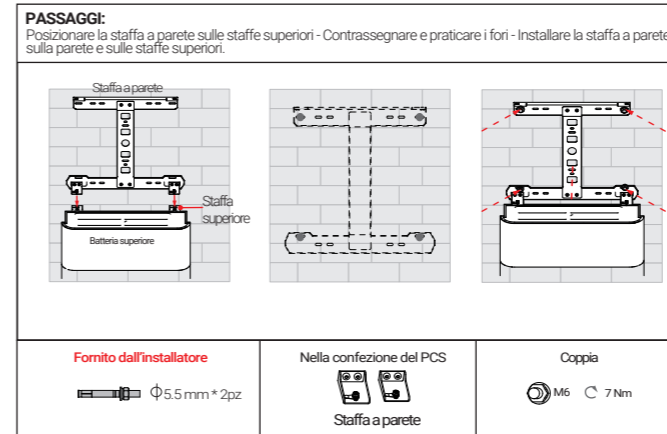
### 1.2 Installazione della base (montaggio a parete - kit di montaggio a parete opzionale)



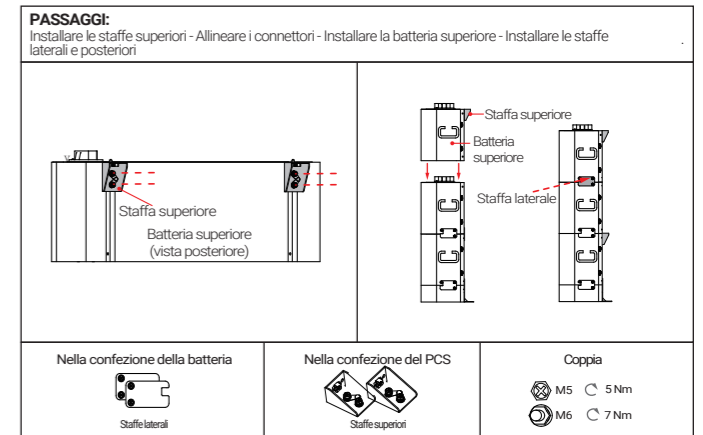
### 2. Installazione della batteria sulla base



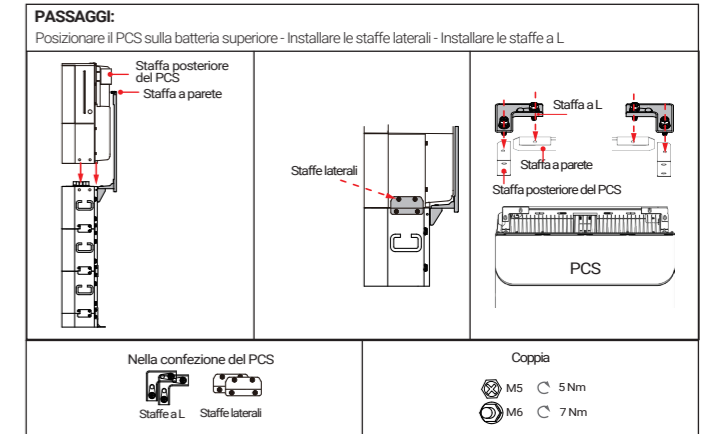
### 4. Installazione della staffa a parete



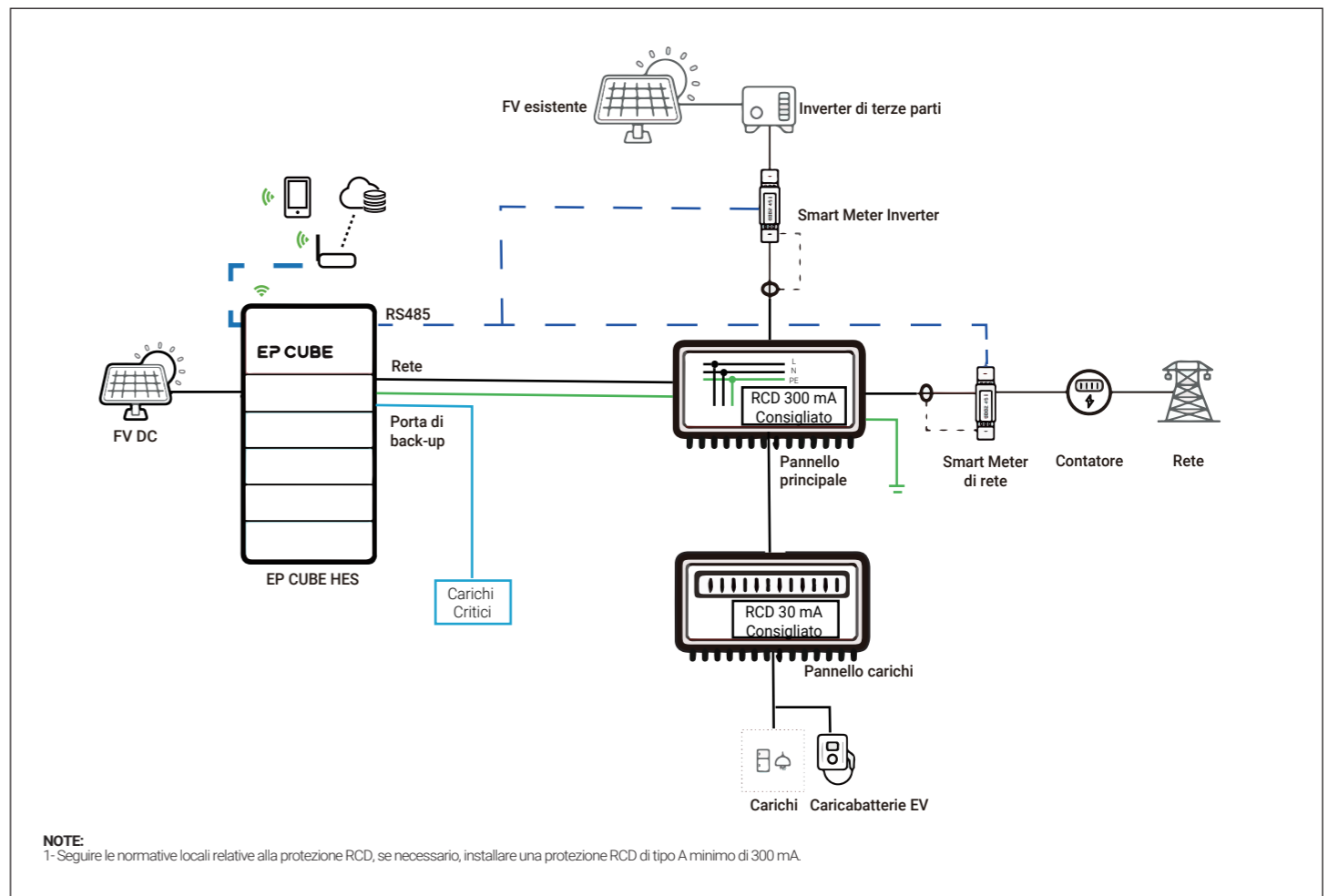
### 3. Installazione della batteria superiore (installare prima le staffe superiori)



### 5. Installazione del PCS



## Schema di cablaggio senza Box di commutazione AC opzionale



**1. Da FV a EP Cube (Controllare la polarità ed il valore della tensione DC della stringa con il multimetro prima del collegamento).**

<p>Nella confezione del PCS</p> <ul style="list-style-type: none"> <li>Perni di contatto del connettore Devalan (femmina) 2 PCS</li> <li>Connettori fotovoltaici Devalan (femmina) 2 PCS</li> <li>Perni di contatto del connettore Devalan (maschio) 2 PCS</li> <li>Connettori fotovoltaici Devalan (maschio) 2 PCS</li> <li>Strumento di smontaggio connettore fotovoltaico Devalan 1 PCS</li> </ul>		
<p>1 Cimpbare i perni maschio/femmina, ma non la linguetta di blocco.</p>	<p>2 Assemblare i connettori.</p>	
<p>3 Collegare i connettori al PCS</p>	<p>4 Assicurarsi del corretto innesto.</p>	
<p>Connettore FV</p>		

**2. Rimuovere il pannello anteriore e il coperchio frontale**

**PASSAGGI:**  
Rimuovere il pannello anteriore - Svitare le viti sul coperchio frontale.

M4 Coppia 4-5 Nm

**3. Interruttore AC da PCS On-Grid a EP Cube**

Interruttore AC per EP Cube

Interruttore AC di rete

Interruttore AC EP Cube

Pressacavo

Pressacavo

Dado Guarnizione Monsetto Corpo

L N PE  $\geq 10 \text{ mm}^2$

Terminali su PCBA

AC-Boost (Back-up)

Rete

Terminale OT

Collegamento Cavo di Terra

**4. Pulsante di arresto remoto (opzionale) - (Collegare T1 a EPO+ del terminale PCS - Collegare T2 a EPO- del terminale PCS).**

EPO+ EPO- (Schermato e intrecciato)

Pressacavo di segnale

Arresto remoto

Terminale PCS

Assicurarsi che il ponticello EPO sia installato se l'arresto remoto non è utilizzato.

EPO+ EPO-

Arresto remoto

Pressacavo di segnale

Terminale PCS

**Cablaggio Smart Meter (Eastron)**

**5. Collegamento alimentazione dello Smart Meter monofase (Nota: se lo Smart Meter fornito con il PCS è di marca ACREL, fare riferimento all'ultima pagina per il cablaggio del misuratore).**

Interruttore AC principale

Rete

L N PE  $\geq 2,5 \text{ mm}^2$

Smart Meter di rete

Tensione

N L

GND B- A+

Contatore monofase

1 2

+ - bianco nero

CT

Smart Meter inverter

Tensione

N L

GND B- A+

Contatore monofase

1 2

+ - bianco nero

CT

Quadro elettrico principale

Interruttore principale

Inverter di terze parti (se esistente)

Smart Meter di rete

Smart Meter Inverter

**6. Installazione CT (se è presente un inverter FV esistente o nuovo di terze parti, è possibile installare uno Smart Meter inverter per leggere la produzione di energia dello stesso).**

CT (5 m)

Orientamento CT

Smart Meter di rete

Tensione

N L

GND B- A+

Smart Meter monofase

1 2

+ - bianco nero

CT

Smart Meter inverter

Tensione

N L

GND B- A+

Smart Meter monofase

1 2

+ - bianco nero

CT

Quadro elettrico principale

Interruttore AC principale

Inverter di terze parti (se esistente)

Smart Meter di rete

Smart Meter inverter

Orientamento CT

Fase L della rete

Inverter esistente fase L

Interruttore principale

Interruttore inverter

**7. Collegamento del segnale RS485**

Cavo RS485 (10 m)

Smart Meter di rete

Tensione

N L

GND B- A+

Smart Meter monofase

1 2

+ - bianco nero

CT

Smart Meter inverter

Tensione

N L

GND B- A+

Smart Meter monofase

1 2

+ - bianco nero

CT

Smart Meter di rete

Smart Meter Inverter

Cavo RS485 (Schermato e intrecciato)

Pressacavo di segnale

Terminale PCB

**8. Installare il pannello anteriore e il coperchio anteriore isolato**

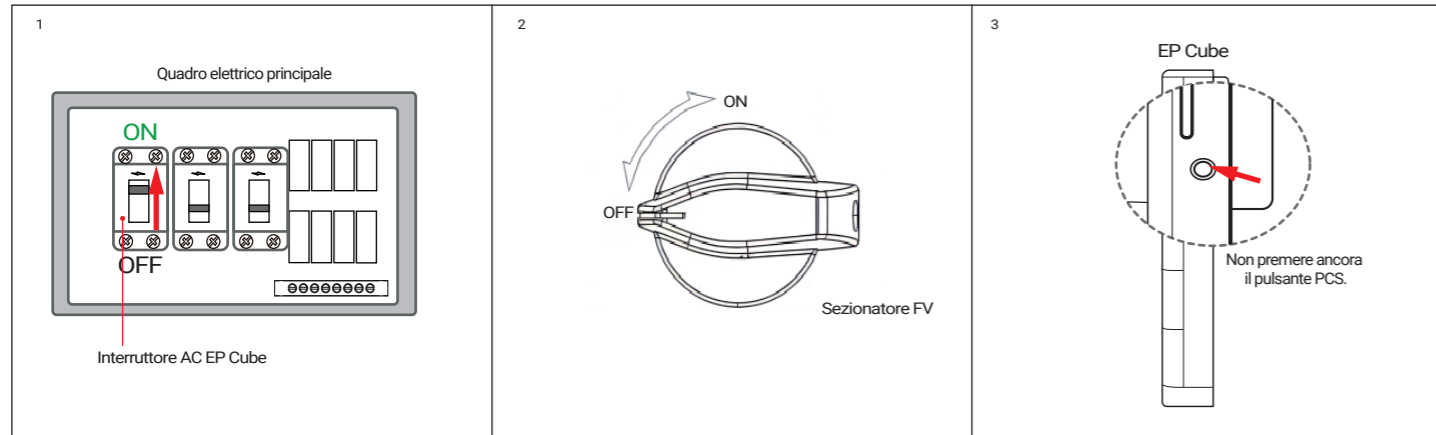
**PASSAGGI:**  
Posizionare il coperchio frontale in posizione - fissare le viti - installare l'anello di tenuta e la manopola del sezionatore FV.

M4 Coppia 4-5 Nm

Coppia 0,5 - 0,7 Nm

## Messa in servizio tramite l'app EP CUBE

### 9. Accendere EP CUBE (accendere l'interruttore AC EP Cube - Assicurarsi che l'interruttore FV sia spento - Non premere il pulsante del PCS).



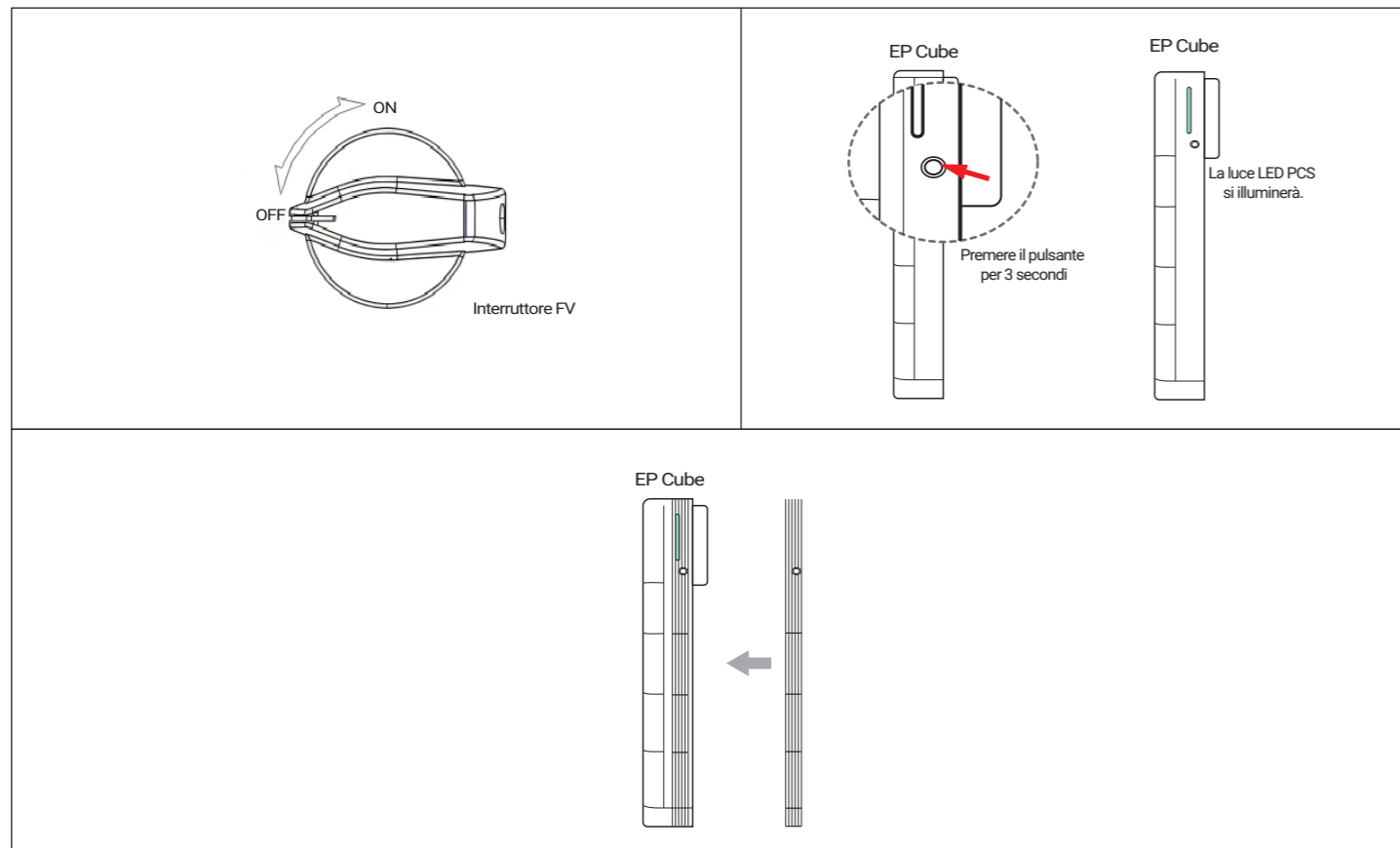
### 10. Scarica l'APP EP CUBE per la messa in servizio (Scarica - Accedi al tuo account installatore - Pagina "Altro" - "Nuova installazione")

Segui le fasi di messa in servizio

Installation  
Add device Bluetooth config Wi-Fi  
Config  
Next  
App EP Cube

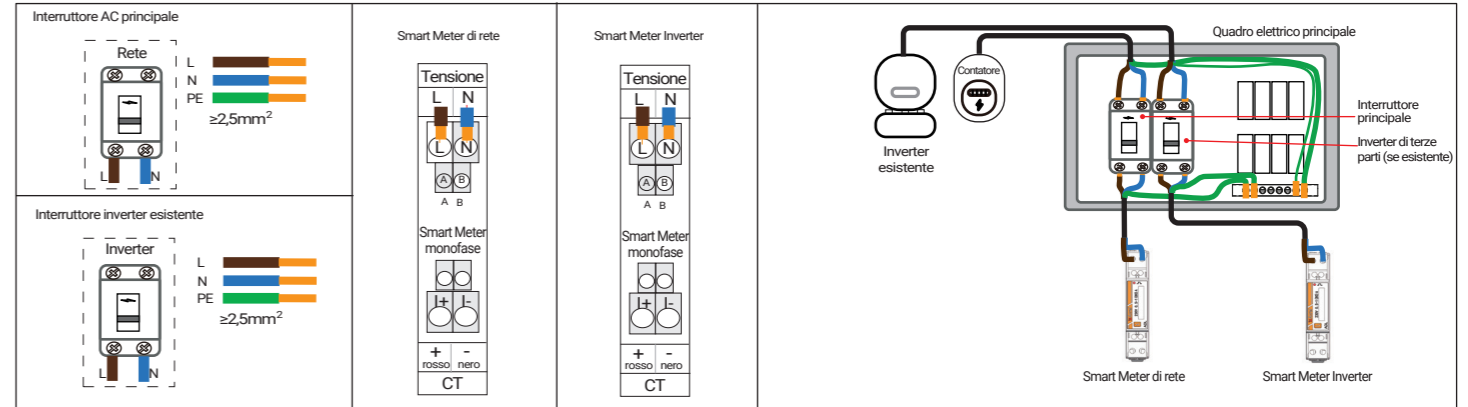
App iOS / Android

### 11. Attivare l'EP CUBE (accendere l'interruttore FV - Premere il pulsante per 3 secondi - Montare le coperture laterali)



## Cablaggio Smart Meter (ACREL)

### 5. Collegamento alimentazione dello Smart Meter monofase.



### 6. Collegamento del segnale RS485

